

WEBINAR ADTCCF - Mardi 29 Avril 2025 19h30 -21 h (traduit en français)

INTIMITE ET ACCEPTATION AU CŒUR DU CHANGEMENT

James CORDOVA PhD

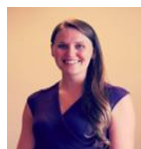


Professor and Chair, Department of Psychology Clark University Worcester, **Center for Couples and Family Research**: J Cordova a participé avec A.Christensen et N. Jacobson à l'élaboration de l'**IBCT** orientant la recherche sur le processus dyadique du langage d'acceptation dans le couple (Sciences Comportementales Contextuelles) ; autre apport majeur, la laïcisation de la prévention de la détresse de couple

Pour les Couples: *The Marriage Check List, A Scientific Program for Sustaining and Strengthening Marital Health* Hardcover – May 11, 2009. *Un Bilan de couple conçu pour aider les couples à évaluer les forces et les faiblesses de leur relation et à développer des stratégies pour renforcer sa santé.*

Pour les Praticiens : *The Marriage Checkup Practitioner's Guide: Promoting Lifelong Relationship Health* (2018) *enseigne aux cliniciens comment créer des espaces privés où les partenaires peuvent évacuer les stress de la vie quotidienne pour renforcer leur espace intime avec une attention aimante. Les couples approfondissent leur intimité et affrontent dès leurs débuts, les problématiques qui peuvent surgir.*

Tatiana GRAY PhD



Doctor of Philosophy, Clinical Psychology , Clark University, Worcester , MA 01610 – 1477. Assistant professor of Psychology Springfield College Universitaire, intervient régulièrement à titre de coauteur du modèle *Marriage Checkup*. Elle a publié une quantité d'articles de recherche.

Gray, T.D., Dovala T.K., & Cordova, J.C. (*in press*). Affirmative Adaptations of the Relationship Checkup to meet the needs of LGBTQ Couples. *Journal of Couple and Relationship Therapy*.

INTIMITE ET ACCEPTATION RELATIONNELLE DANS LA PROMOTION DE LA SANTE RELATIONNELLE

James CORDOVA et Tatiana GRAY présenteront :

**Comment l'intimité évolue positivement ou se détériore au cours d'une relation
Le rôle de l'intimité dans la promotion de l'acceptation et du changement.**

✓ *Des compétences thérapeutiques clés, dérivées de la théorie de l'intimité, comme théorie du changement, relancent un processus de rapprochement propre entre les partenaires.*

PROMOTION DE LA SANTE RELATIONNELLE, METTRE D'AVANTAGE L'ACCENT SUR LA PREVENTION ET L'INTERVENTION PRECOCE PAR LE BIAIS DE BILANS RELATIONNELS REGULIERS.

Pour toute information <https://adtccf.org/> ADTCCF - 119 rue des Pyrénées 75020 Paris

Paiement par chèque (ou virement par IBAN sur demande. adtccf@orange.fr)

Tarif Unitaire 20 €